

# Documentação – Parâmetro Origens de Reservas no Inventário

<b>APRESENTAÇÃO .....</b>	<b>2</b>
OBJETIVO .....	2
À QUEM SE DESTINA .....	2
TÓPICOS ABORDADOS .....	2
CONVENÇÕES ADOTADAS .....	3
<b>MATERIAIS .....</b>	<b>4</b>
ORIENTAÇÕES .....	4
<i>Conceitos</i> .....	4
<i>Configuração</i> .....	5

## **Apresentação**

### *Objetivo*

Explicar como pode ser configurado e utilizado o parâmetro Origens Reservas no Inventário.

### *A quem se destina*

Aos profissionais (sejam do suporte técnico ou consultores de implantação) ligados a todos os módulos do Mega2000.

### *Tópicos Abordados*

Configuração e Utilização do parâmetro Origens Reservas no Inventário.



## Convenções Adotadas

Um sinal de adição ( + ) entre duas teclas significa que você deve pressionar essas teclas simultaneamente. Por exemplo, “pressione ALT+TAB” significa que você deve manter a tecla ALT pressionada enquanto pressiona TAB.

Quando o texto estiver em *itálico*, indica o nome de um componente do Windows, por exemplo: *check box*, *combo box*, etc.

Já quando o texto estiver em **negrito**, indica o nome de um componente do Mega2000, por exemplo: **Data Nascimento**, **Pasta Geral**, **Botão Atualiza**, etc.

Os ícones a seguir identificam os diferentes tipos de texto que podem ser encontrados neste material:

Ícone	Indica que o texto é:
	Uma observação importante
	Uma dica ou sugestão útil
	Um exemplo
	Relativo aos principais cadastros/processos que dependem do cadastro citado.
	Relativo ao nome do cadastro/processo no Banco de Dados.

## Materiais

### Orientações

#### Conceitos

O parâmetro foi criado para que seja possível selecionar algumas origens de reserva que serão ou não consideradas no momento da geração das fichas de inventário, encontrado no menu Inventário. As origens de reservas disponíveis para tal configuração são:

- Aviso de Lançamento
- Baixa de Requisição
- Distribuição
- Inventário
- Manual
- Produção

Essas origens podem ser visualizadas conforme imagem a seguir.

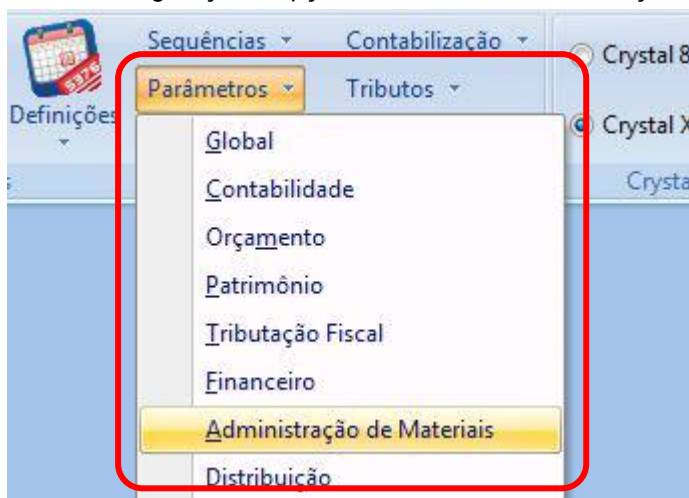


**Figura 1 - Origens de reserva disponíveis**

A imagem anterior mostra dois quadros, sendo eles "Itens Disponíveis" e "Itens Selecionados". O sistema entenderá que as origens de reserva que estiverem no quadro "Itens Selecionados" serão consideradas na geração da ficha de inventário e as origens de reservas que estiverem no quadro "Itens Disponíveis" NÃO serão consideradas na geração da ficha de inventário. A seguir será mostrado como é feita tal configuração.

## Configuração

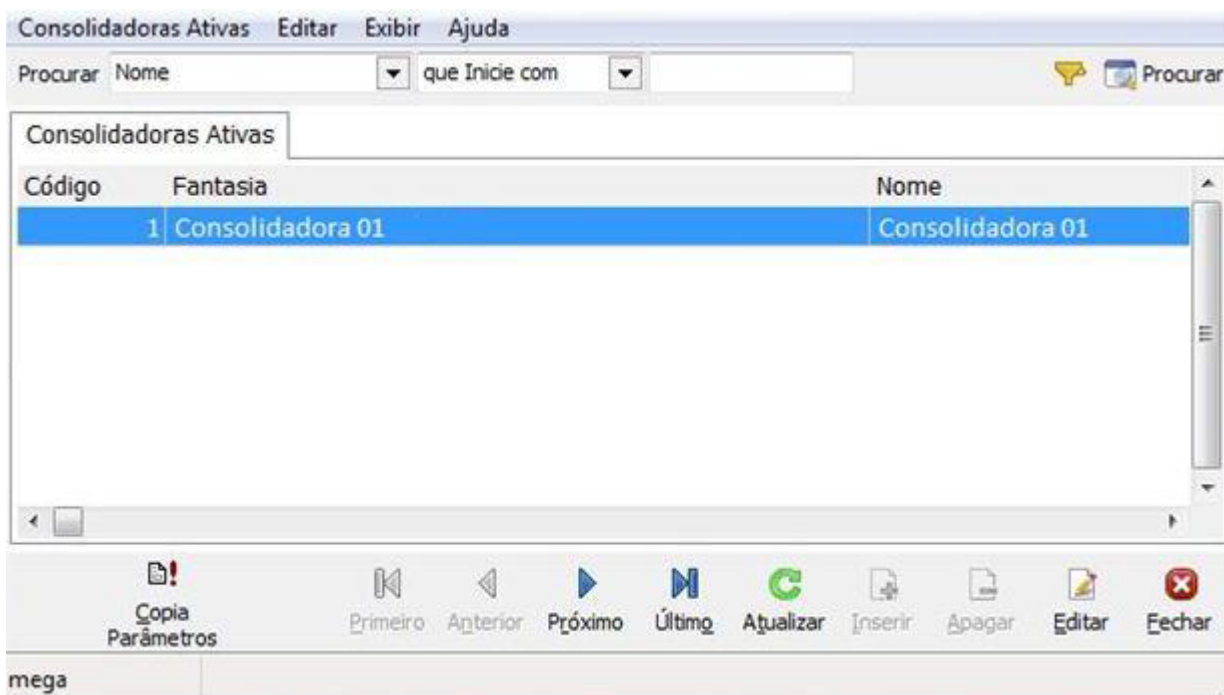
Acessar a aba Configurações, opção Parâmetros, Administração de Materiais



**Figura 2 - Aba Configurações**

Clicar sobre a opção Parâmetros e selecionar a opção Administração de Materiais

Será apresentando a seguinte Tela



**Figura 3 - Tela de Consolidadoras Ativas**

Após preencher selecionar a consolidadora correspondente a filial conectada, clicar no botão Editar. Será apresentada a seguinte tela.

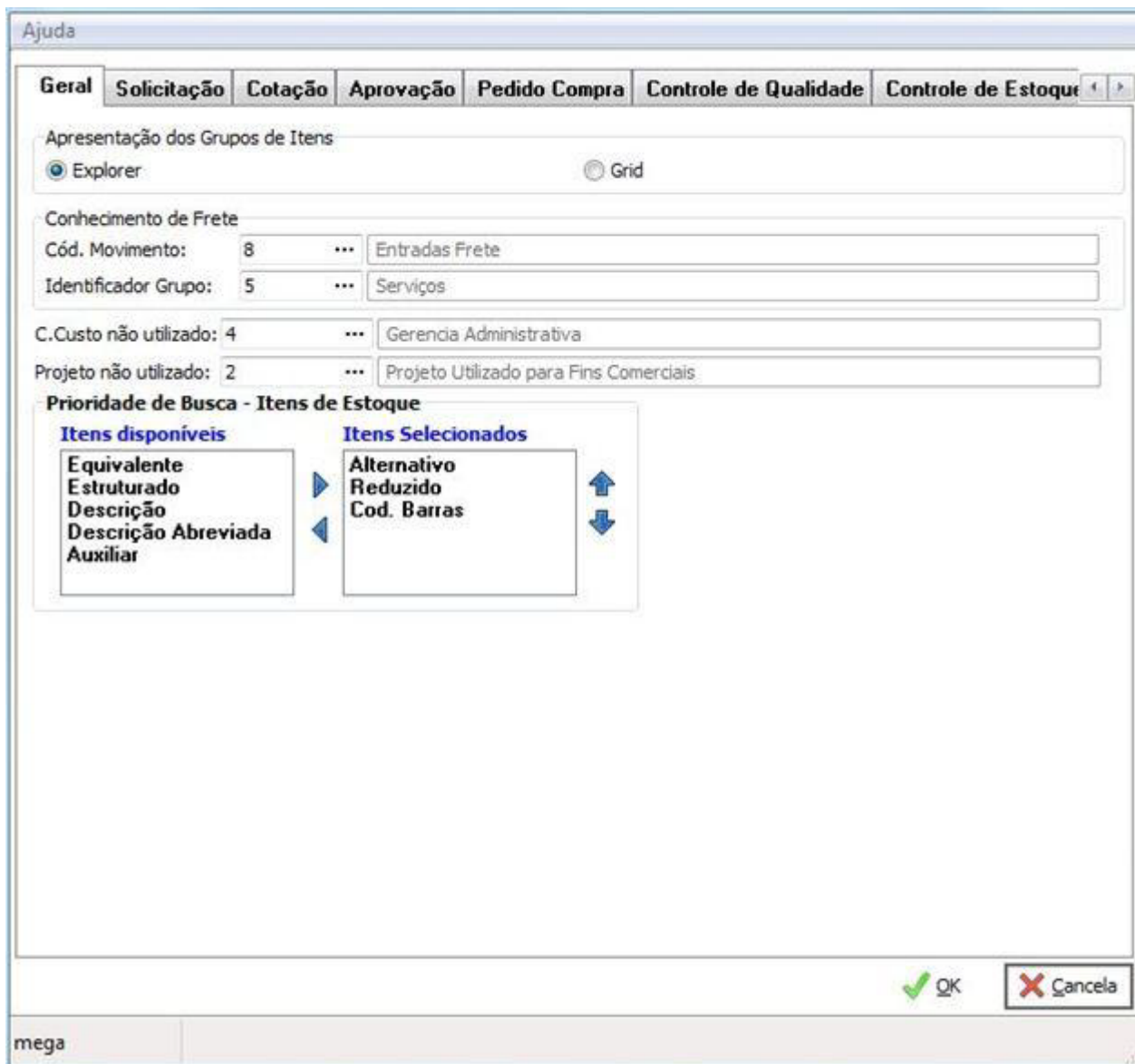


Figura 4 - Tela de Parâmetros de Materiais

Acessar a pasta Inventário, subpasta Origens de Reserva



**Figura 5 - Tela de Parâmetros Materiais, aba Inventário, aba Origens de Reservas**

A partir da imagem anterior, podem ser configuradas as origens que serão ou não consideradas na geração das fichas de contagem.

*Lembrando que para que uma origem de reserva seja ignorada na geração da ficha de contagem, a mesma deve estar no quadro "Itens disponíveis"* .