

Índice

APRESENTAÇÃO	2
SOBRE ESTE MANUAL	2
CONVENÇÕES ADOTADAS	2
CONTROLE DE QUALIDADE	3
OBJETIVO	3
PARÂMETROS DO MATERIAIS	4
PROCEDIMENTO DE QUALIDADE	6
DEPARTAMENTOS DO PROCEDIMENTO.....	9
MATERIAIS	10
OBJETIVO	10
ITENS DE ESTOQUE – DESENHOS.....	11
ITENS DE ESTOQUE – DEPARTAMENTOS	13

Apresentação



Sobre este manual

O intuito deste material é somente servir como um guia de utilização do sistema. Nele, você encontrará uma breve descrição da utilização de cada cadastro ou processo, dicas dos principais atributos, além de exemplos.

Convenções Adotadas

Um sinal de adição (+) entre duas teclas significa que você deve pressionar essas teclas simultaneamente. Por exemplo, “pressione ALT+TAB” significa que você deve manter a tecla ALT pressionada enquanto pressiona TAB.

Os ícones a seguir identificam os diferentes tipos de texto que podem ser encontrados neste material:

Ícone	Indica que o texto é:
	Uma observação importante
	Uma dica ou sugestão útil
	Um exemplo
	Relativo aos principais cadastros/processos que dependem do cadastro citado.
	Relativo ao nome do cadastro/processo no Banco de Dados.

Controle de Qualidade

Objetivo

Mostrar o funcionamento do Cadastro do Procedimento da Qualidade após a implementação do controle de vigência por Revisão e da informação do número de cópias distribuídas por Departamento.

Parâmetros do Materiais

A partir de agora, dentro dos parâmetros do materiais, pasta Controle de Qualidade, foi criada uma nova sub-pasta chamada Procedimento Qualidade. Essa sub-pasta definirá como será o funcionamento do Procedimento de Qualidade quanto ao controle de Revisões e funcionará da seguinte maneira:

Gera Revisões automaticamente: por padrão, esse valor virá flegado e, com isso, a cada edição do Procedimento ou na inclusão, o sistema gerará uma revisão para o Procedimento. Caso a opção seja desmarcada, o sistema não fará qualquer alteração na revisão ao alterar o Procedimento;

Permite dar manutenção nas Revisões: por padrão, esse valor virá desmarcado e, com isso, não será possível dar manutenção nas Revisões (inclusão, edição e alteração), ficando a cargo do campo anterior incluir e manter esses valores. Com esse parâmetro marcado, será possível o controle total sobre as revisões do Procedimento.

Por padrão, o parâmetro Gera Revisões automaticamente virá marcado e o parâmetro Permite dar manutenção nas Revisões virá desmarcado para manter a forma como o sistema já trabalhava anteriormente.

Um Procedimento poderá ficar sem revisão caso os dois parâmetros sejam desmarcados. Essa flexibilidade se dará caso o usuário não utilize a Revisão para controle dos seus documentos.

Com a combinação: “Gera Revisões automaticamente” marcada e “Permite dar manutenção nas Revisões” desmarcada, o sistema sempre irá marcar a última revisão gerada *a automaticamente como Revisão vigente.*

Com o parâmetro Permite dar manutenção nas Revisões marcado, o controle da vigência ficará a cargo do usuário.

A tela a seguir, mostra como ficará a tela de Parâmetros do Materiais com os novos valores:

Controle de Qualidade / Parâmetros do Materiais

[MEGA MATERIAL TERCEIRO - Nov/2009]

Nº Skip-Lot para Inspeção novo Fornecedor:
 Nota Mínima Homologação Fornecedor:
 Nota Mínima I.Q.F.:
 Limite Max. Dias p/ cálculo pontualidade atraso:
 Número de Meses para Cálculo do I.Q.F.:
 Verificar IQF por:
 Tipo de Cálculo Demanda:
 Busca Específicos para Ensaio por:

Qualifica Fornecedor:
 Nº Dias Entrega Antecipada:
 Nº Dias Entrega Atraso:

Formato Padrão da Etiqueta de Qualidade para Impressão
 Nome Formato:

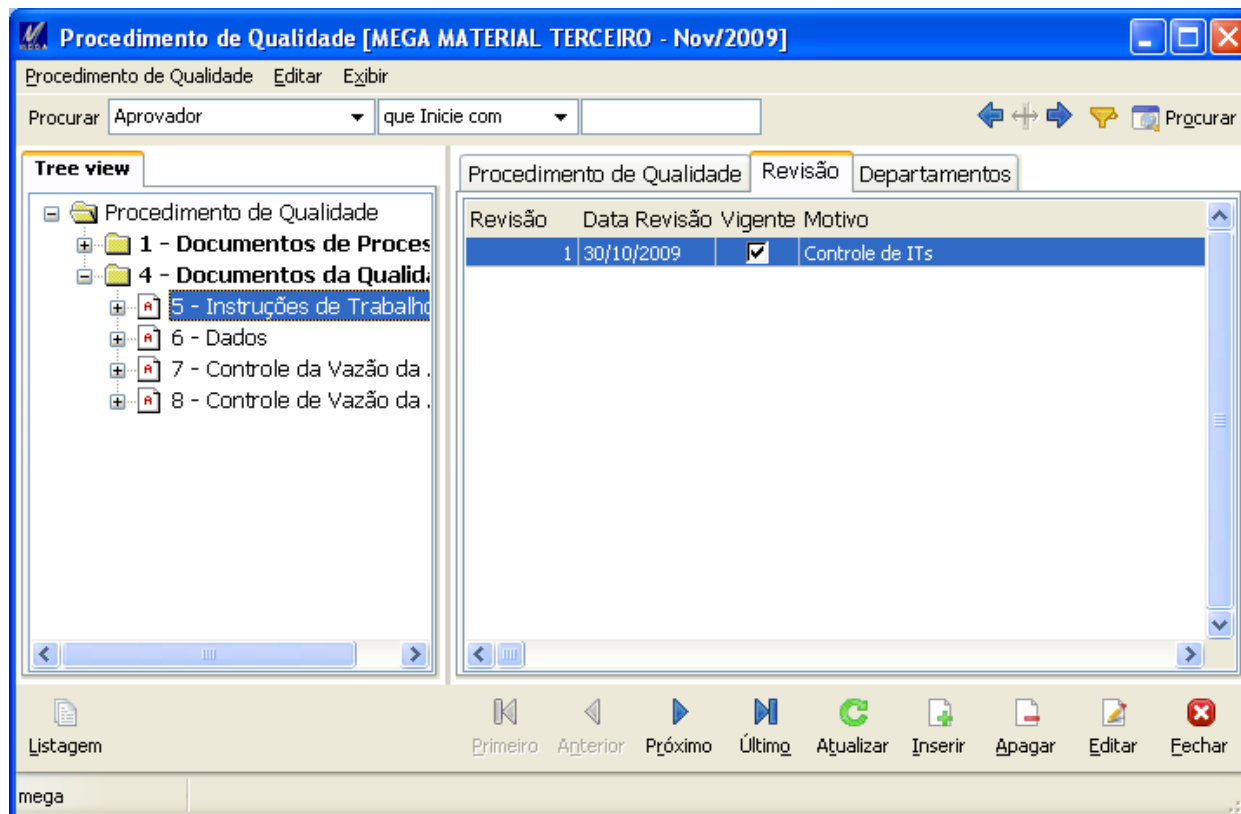
Gera Revisões automaticamente
 Permite dar manutenção nas Revisões

mega

Parâmetros do Materiais para Controle de Qualidade

Procedimento de Qualidade

Caso o parâmetro permita dar manutenção nas Revisões do Procedimento, ao acessar a Aba Revisão, dentro do Cadastro de Procedimento de Qualidade, será possível visualizar que os botões de manutenção (Inserir, Apagar e Editar) estão habilitados.



Cadastro de Procedimento de Qualidade com permissão para dar manutenção na Revisão

Ao acessar o Cadastro de Revisão do Procedimento, o sistema irá exibir o Procedimento atual e permitirá inserir valores para os seguintes campos:

Controle de Qualidade / Procedimento de Qualidade

Revisão: no caso de inclusão de uma Revisão, será possível informar o número da Revisão;

Data Revisão: que indicará a Data quando a Revisão foi feita;

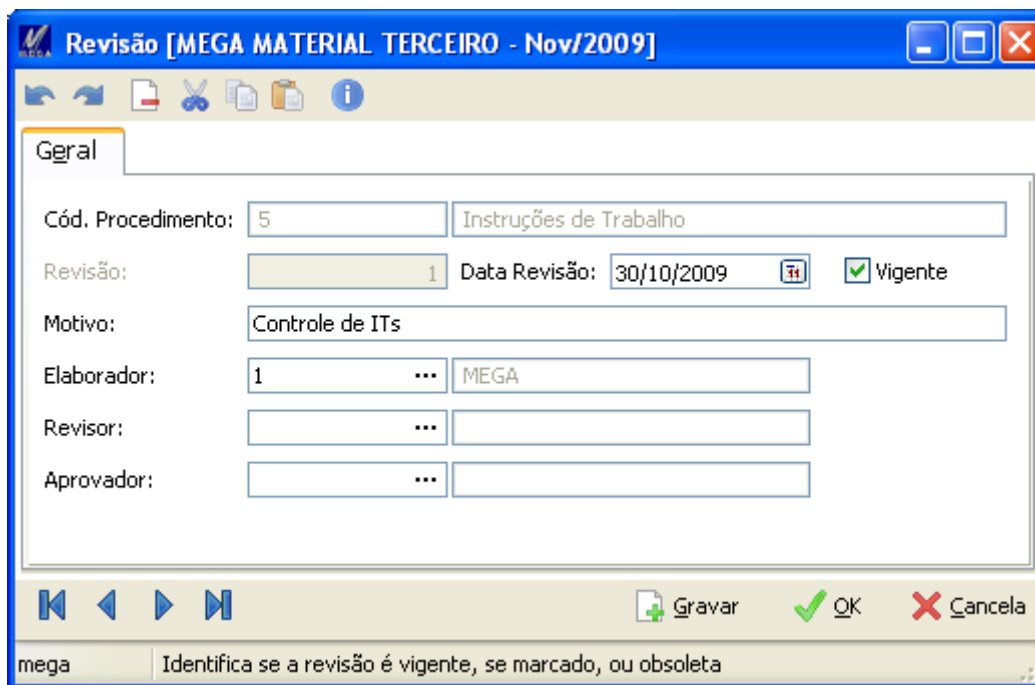
Vigente: indica se esta é a revisão atual do procedimento;

Motivo: loca para digitar o motivo de alteração/inclusão da revisão;

Elaborador: usuário do sistema que executou a elaboração do procedimento/revisão;

Revisor: usuário do sistema que executou a revisão do procedimento/revisão;

Aprovador: usuário do sistema que executou a aprovação do procedimento/revisão;



Tela para dar manutenção na Revisão do Procedimento

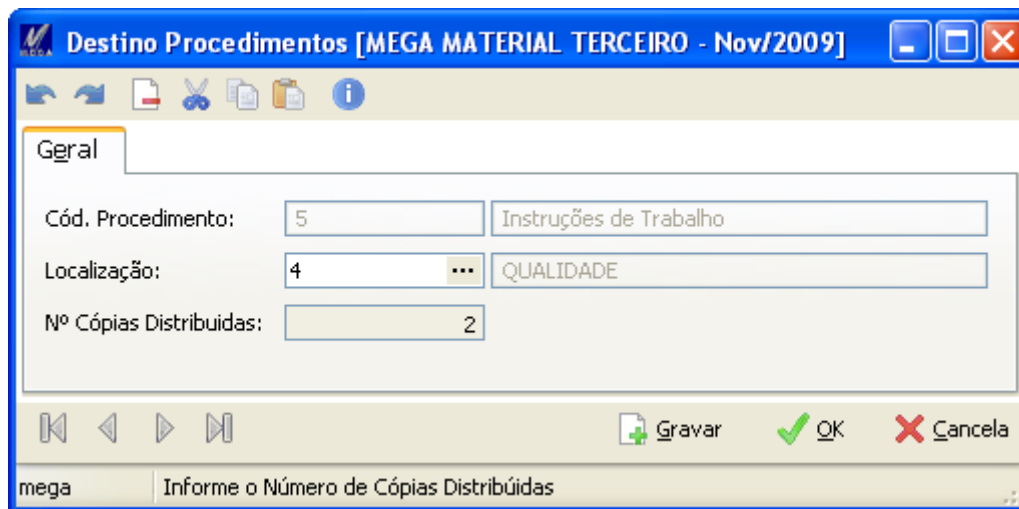
O sistema sempre obrigará que o Procedimento possua uma Revisão vigente, exceto nos casos de Procedimentos que não forem alterados após a inclusão dessa funcionalidade;

Controle de Qualidade / Procedimento de Qualidade

Ao marcar uma nova Revisão como vigente o sistema irá automaticamente desmarcar a Revisão antiga, deixando-a obsoleta.

Departamentos do Procedimento

O sistema já permitia identificar para quais Departamentos um procedimento foi distribuído porém, não era possível identificar o número de cópias distribuídas para cada Departamento. A partir de agora, será possível identificar essa informação:



Tela para informar os Departamentos do Procedimento

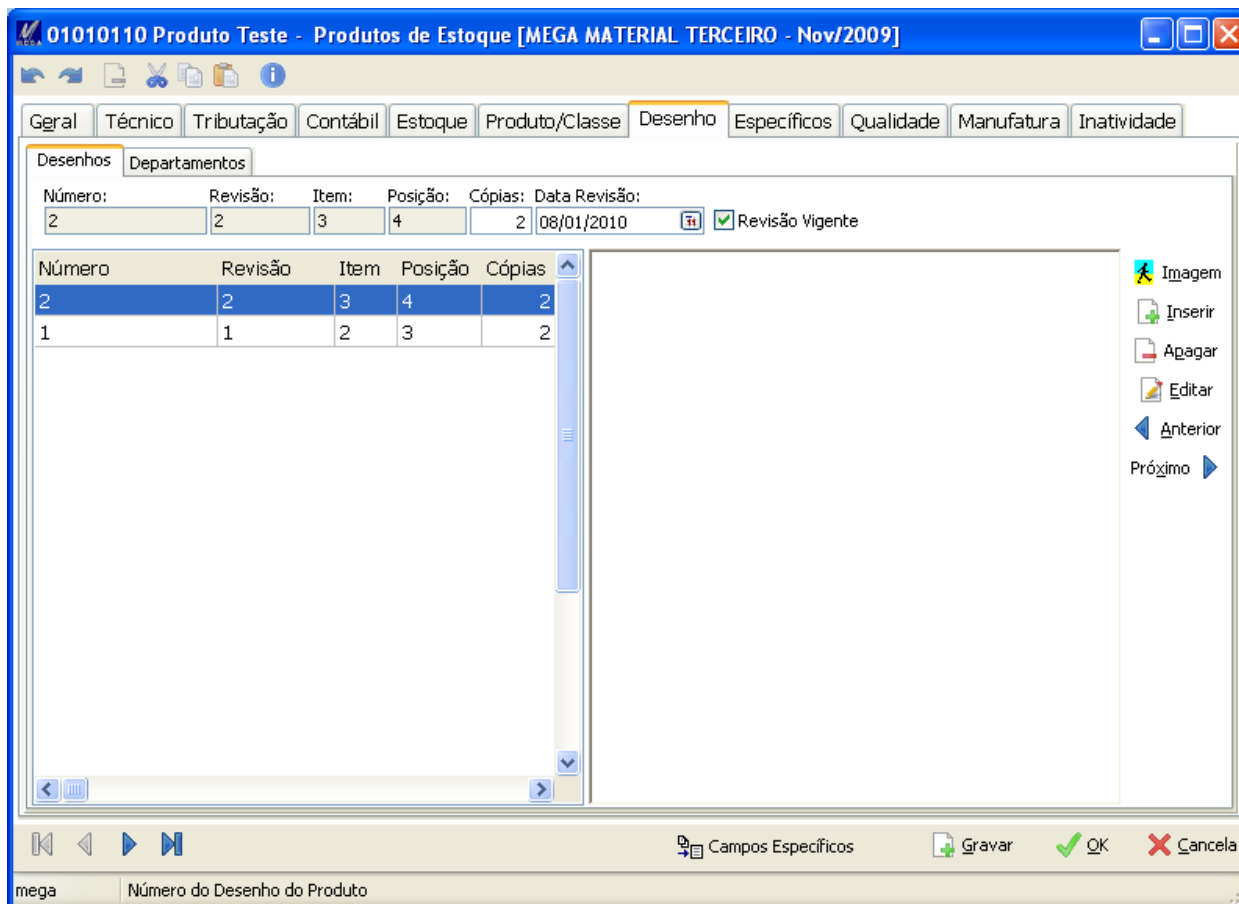
Materiais

Objetivo

Mostrar o funcionamento do Cadastro de Itens de Estoque após a implementação do controle de vigência por Desenhos do Item e a inclusão da informação do número de cópias desse Desenho distribuídas para cada Departamento.

Itens de Estoque – Desenhos

A inclusão do Desenho do Item se apresentará de maneira diferente a partir de agora. Continuará sendo necessário informar valores para os campos Número, Revisão, Item e Posição, porém será possível definir qual revisão dos desenhos é a vigente para esse item.



Aba Desenhos do Cadastro do Item

Materiais / Itens de Estoque – Desenhos

Ao marcar uma Revisão como Vigente e gravar a edição do Item, o sistema irá automaticamente desmarcar a antiga Revisão Vigente e a deixará como obsoleta.

Obrigatoriamente, cada Revisão do Item deverá ter um valor diferente.

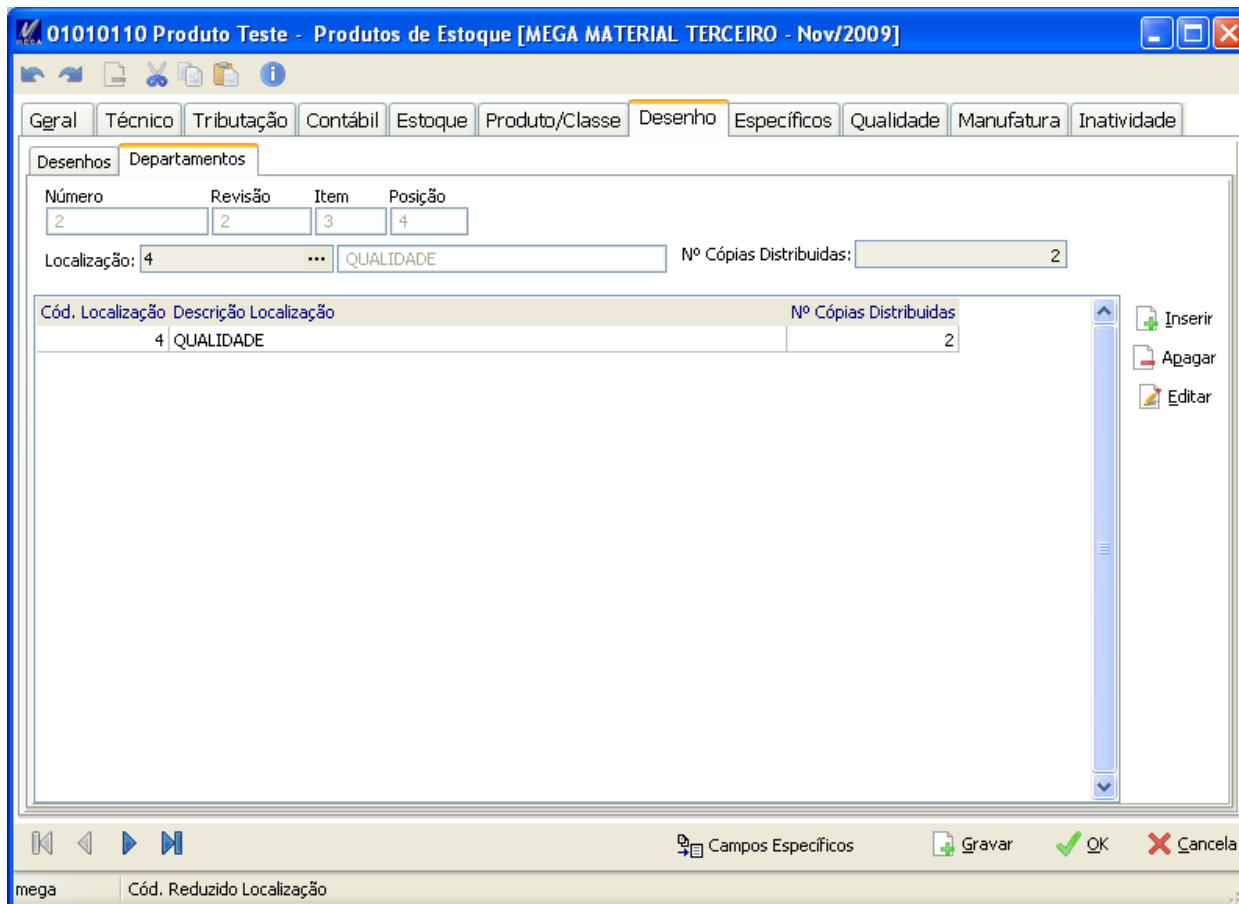
Na primeira manutenção nos Desenhos do Item, o sistema obrigará informar qual será a Revisão vigente. A partir de então, os desenhos sempre deverão possuir uma revisão vigente.

Ao incluir um Desenho/Revisão para o Item, somente será possível incluir um Departamento após informar valores para os campos Número, Revisão, Item e Posição.

Após a inclusão de um Departamento, não será mais possível alterar os valores desses mesmos campos: Número, Revisão, Item e Posição.

Itens de Estoque – Departamentos

A partir de agora será possível inserir os Departamentos e o número de cópias distribuídas de cada Desenho/Revisão, dentro desses Departamentos.



01010110 Produto Teste - Produtos de Estoque [MEGA MATERIAL TERCEIRO - Nov/2009]

Número:
 Revisão:
 Item:
 Posição:

Localização:
 ...

 Nº Cópia Distribuídas:

Cód. Localização	Descrição Localização	Nº Cópia Distribuídas
4	QUALIDADE	2

mega | Cód. Reduzido Localização

Aba Departamentos do Cadastro do Item

Materiais / Itens de Estoque – Departamentos

Ao excluir todos os Departamentos de um Desenho/Revisão já gravado, o sistema irá exibir uma mensagem pedindo para confirmar a gravação do item antes de continuar a edição dos Desenhos. Isso acontece para evitar problemas entre novos registros que seriam criados e os registros que ainda não foram plenamente excluídos.