

Documentação – Manutenção de Ordem com Geração de Inspeção na Abertura

Objetivo

Novas abordagens quanto à utilização da Integração com o Módulo de Qualidade a partir do Módulo de Manufatura quando Gera Inspeção na Abertura da Ordem.

Tópicos Abordados

Implementações no Módulo de Manufatura

Índice

OBJETIVO.....	1
TÓPICOS ABORDADOS.....	1
ÍNDICE.....	1
MANUFATURA.....	3
IMPLEMENTAÇÕES	3
Manutenções existentes na Abertura de Ordem quando gera Inspeção.....	3
Geração de Inspeção na Abertura de Ordem.....	4



Manufatura

Implementações

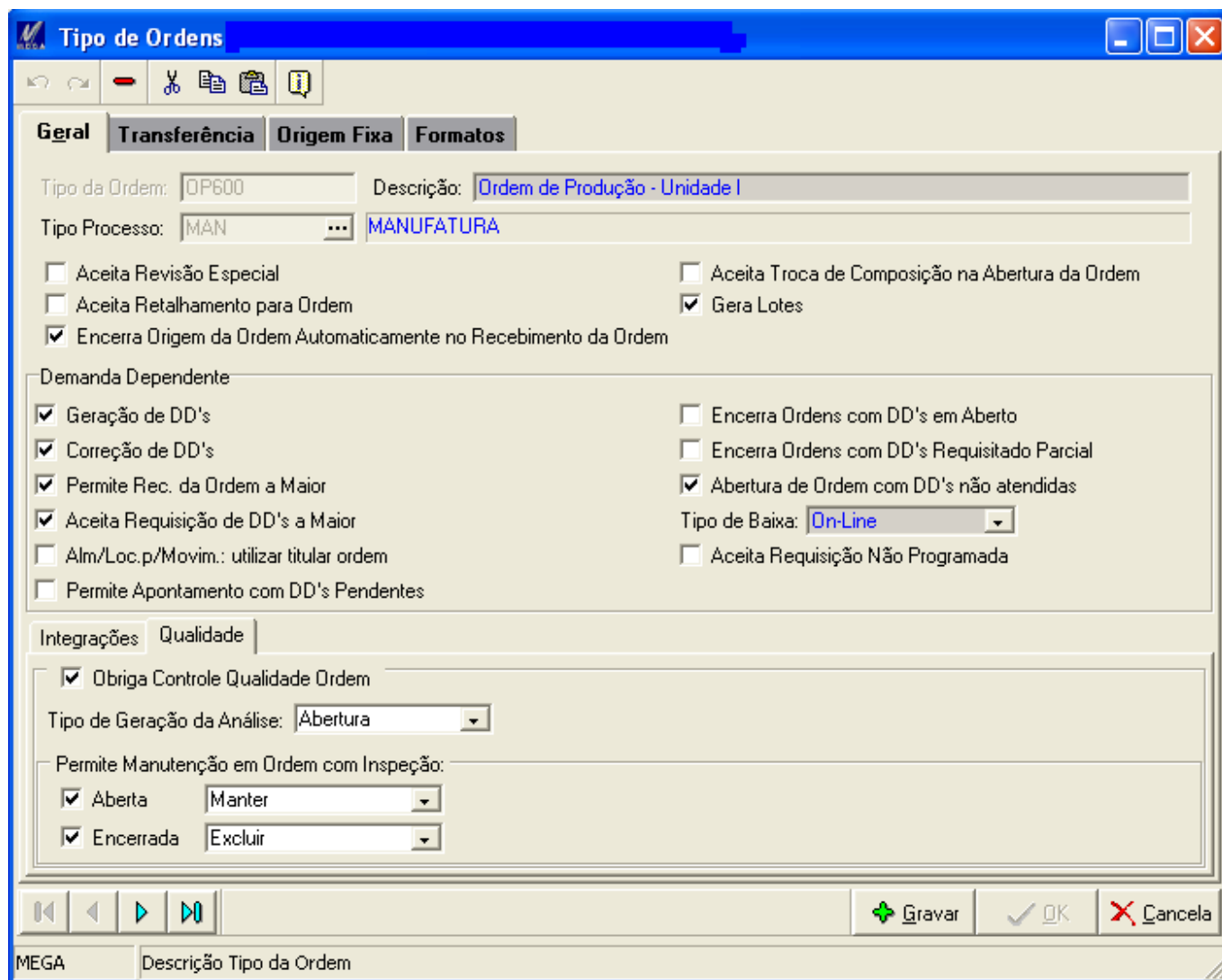
Manutenções existentes na Abertura de Ordem quando gera Inspeção

- Alteração da Quantidade da Ordem;
- Alteração dos Lotes da Ordem (qualquer valor);
- Exclusão da Ordem;
- Reabertura da Ordem;
- Exclusão de Programações da Ordem.

Geração de Inspeção na Abertura de Ordem

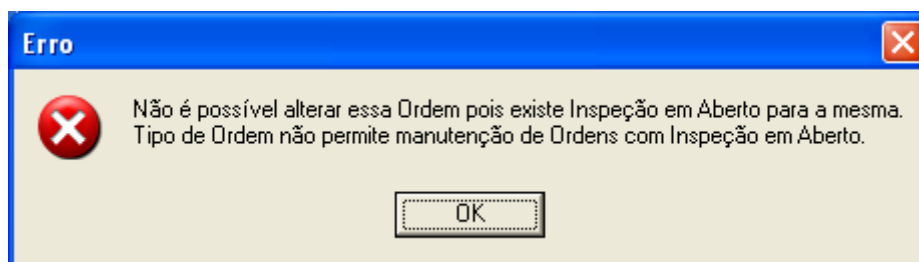
Cadastro de Tipo de Ordem

Primeiramente é obrigatório Controlar Qualidade de Ordem, através do campo Obriga Controle Qualidade Ordem. O campo Tipo Geração Análise, que deve estar marcado com a opção Abertura.

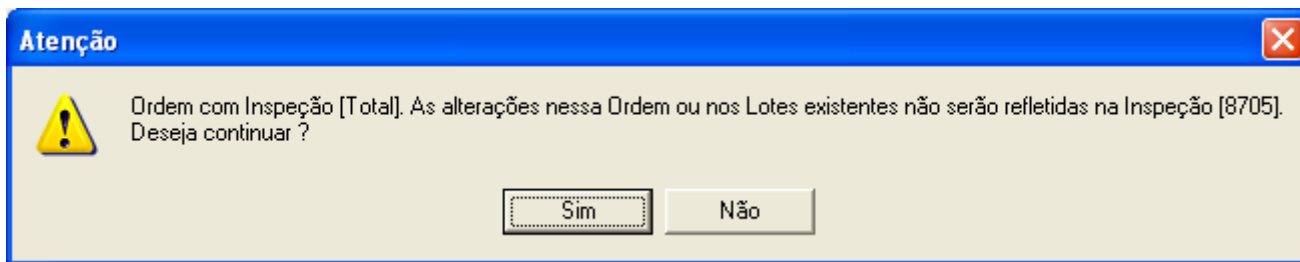


Para isso, é possível validar a forma de manutenção existente na Ordem com Inspeção, da seguinte maneira:

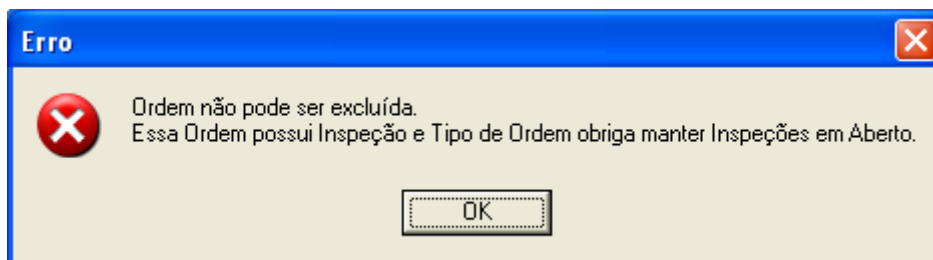
1º) Com Inspeção em Aberto: se campo "ABERTA" NÃO estiver flegado, NÃO será possível realizar qualquer manutenção na Ordem. Sistema gerará erro:



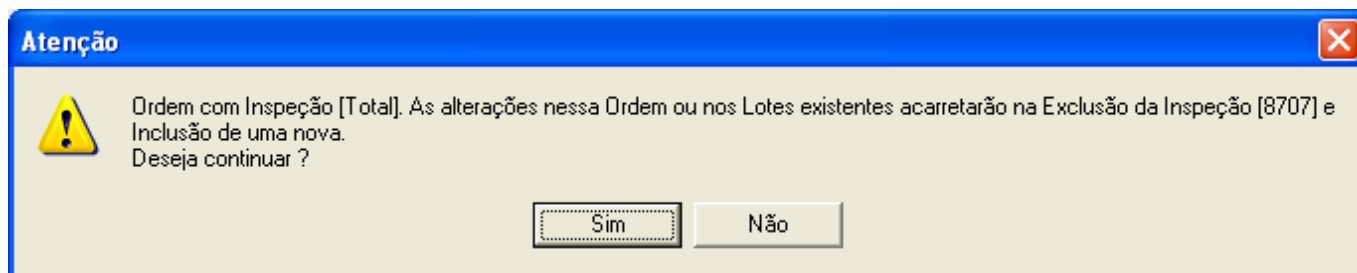
2º) Com Inspeção em Aberto: se campo "ABERTA" estiver flegado e opção Manter estiver marcada, o Sistema não irá alterar qualquer valor da Inspeção, podendo fazer as manutenções da Ordem. O sistema dará o seguinte aviso:



Ao tentar Excluir uma Ordem parametrizada dessa forma, o sistema gerará um erro, pois a Inspeção não pode ser mantida com a Ordem excluída.



3º) Com Inspeção em Aberto: se campo "ABERTA" estiver flegado e opção Excluir estiver marcada, o Sistema irá alterar a Ordem e excluir a Inspeção existente, gerando uma nova inspeção em seguida.



Ao tentar Excluir uma Ordem, a Inspeção será excluída também não sendo necessário incluir novamente.

4º) Com Inspeção Encerrada: As validações serão as mesmas para as Inspeções em Aberto. O Sistema apenas vai permitir uma maior flexibilidade com relação ao status da Inspeção.

Para manutenções realizadas com Inspeção Encerrada, haverá uma pequena modificação nas mensagens mostradas anteriormente. Porém, o processo seguirá os mesmos critérios.

Para manutenções realizadas na Programação da Ordem, haverá uma pequena modificação nas mensagens mostradas anteriormente, pois tratará de manutenção nas operações da Ordem. Porém, o processo seguirá os mesmos critérios.